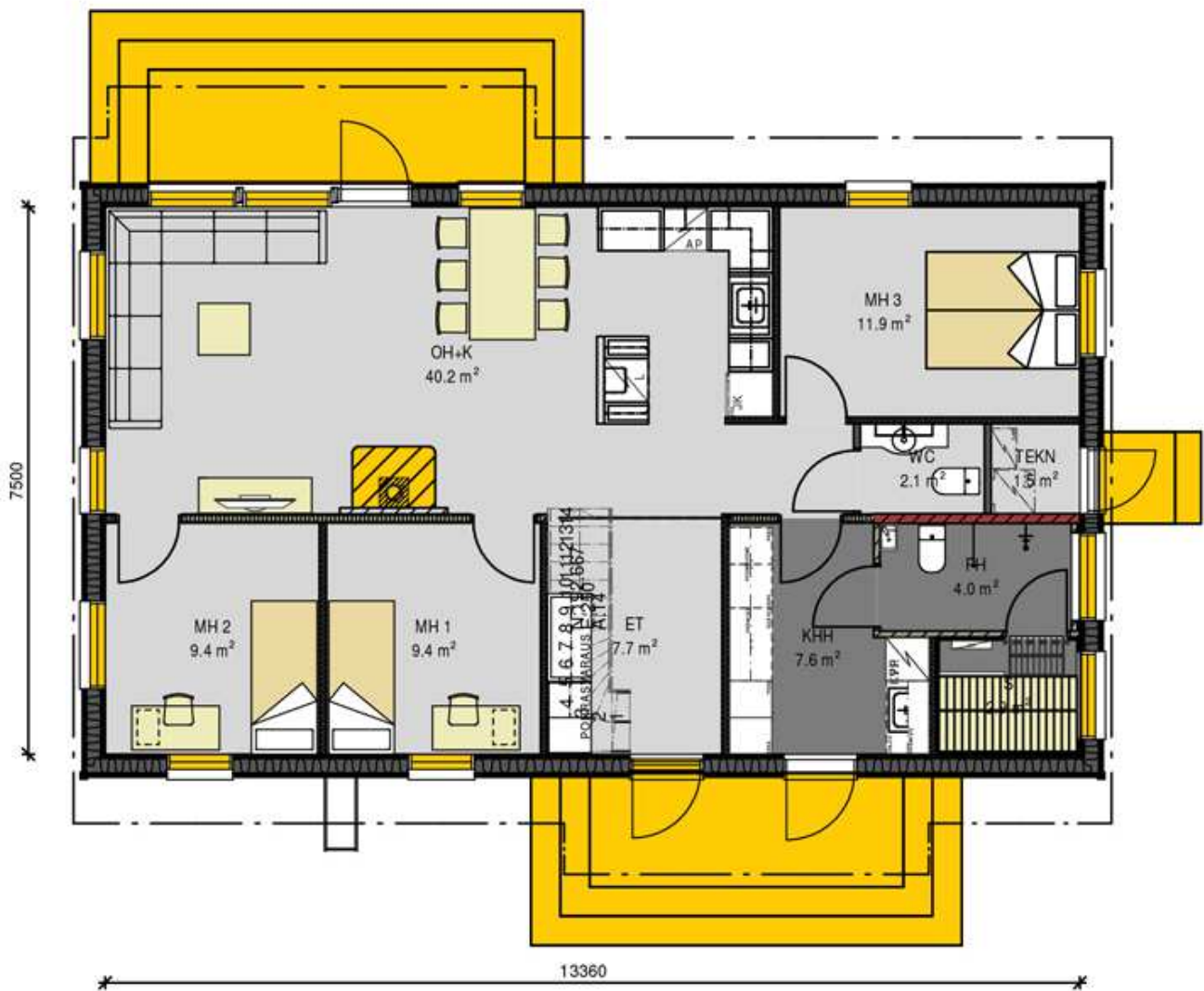


Muuttovalmis omakotitalo Säde

Toimitussisällön mukainen hinta 230 000 euroa



SÄDE TOIMITUSSISÄLTÖ



Huoneistoala	100.0 m ²
Kerrosala	111.0 m ²
Yläkertavaraus	

SUUNNITTELU

- Rakennuslupapiirustukset
- Rakennepiirustukset
- Maaperätutkimus ja perustamistapalausunto
- LVIS-suunnitelmat
- Energiaselvitys
- Vastaava työnjohtaja ja pääsuunnittelija

PERUSTUS

- Perustavan maanvarainen sokkelipalkki, *lisätietoja www.perustava.fi*
- Maarakennustyöt (routaeristys, salaoja- ja sadevesijärjestelmä, Vesi- ja viemäryöt)
- Maarakennustyössä tarvittavat maa-ainekset eivät sisälly toimitukseen. Maa-ainekset laskutetaan erikseen menekin mukaan.

JULKISIVU

- Puuverhous
- Ulkoverhouspaneelit välimaalattunamaalattuna sävyyn, muut osat pohjamaalattuna
- Katemateriaalina lukkosauma peltikate
- Kattoturvatuotteet rakennusmääräysten mukaisesti
- Terrasit julkisivupiirustusten mukaisesti
- Ikkunat ja ulko-ovet julkisivumallien mukaisesti Pihla Oy, *lisätietoja www.pihla.fi*

PINTAMATERIAALIT

- Seinät maalattuina (max. 3 eri värisävyä)
- Kattomateriaalina valkoinen MDF-paneeli
- Kosteat tilat sekä wc:n ja eteisen lattiat laatoitettuna
- Lattiamateriaaleina muissa tiloissa vinyyli
- Saunan materiaalina tervaleppä

KIINTEÄT KALUSTEET JA KODINKONEET

- Charmia, *lisätietoja www.charmia.fi*
- Siemens kodinkoneet (jääkaappi, pakastin, astianpesukone, uuni, liesi ja mikro)

LÄMMITYSMUOTO

- Poistoilmalämpöpumppu ja vesikiertoinen lattialämmitys
- Takkavaraus, tulisijat saatavana erillisen sopimuksen mukaan

HINTA

- 230 000,00 euroa sis. alv:n 24 % (60 km säteellä Myrskylästä)
- Hintaan vaikuttaa toimitussisältöön tulevat mahdolliset muutokset sekä rakennuspaikkakunta

OTA YHTEYTTÄ JA TULE TUTUSTUMAAN TARKEMMIN MUUTTOVALMIISEEN OMAKOTITALOON!